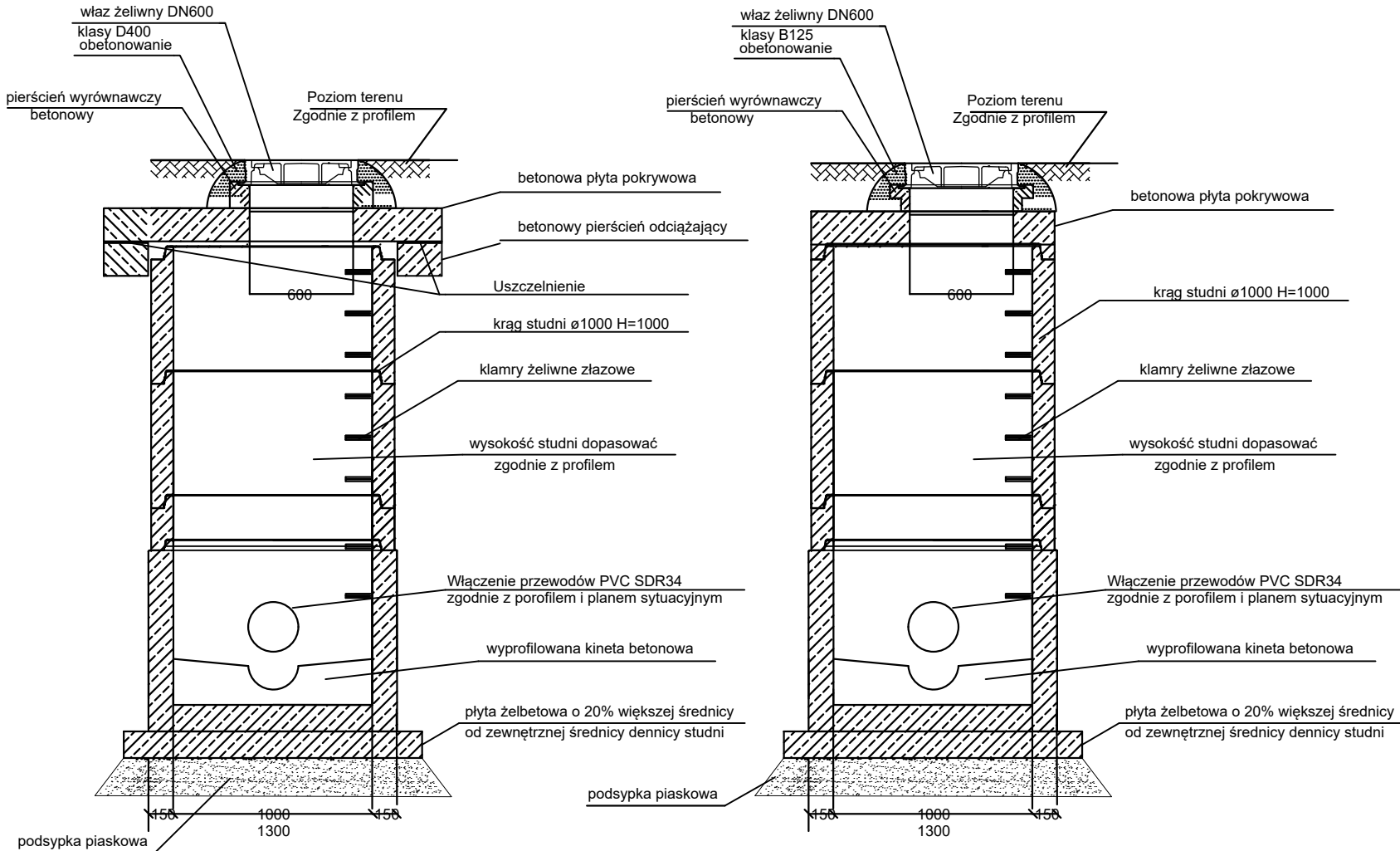
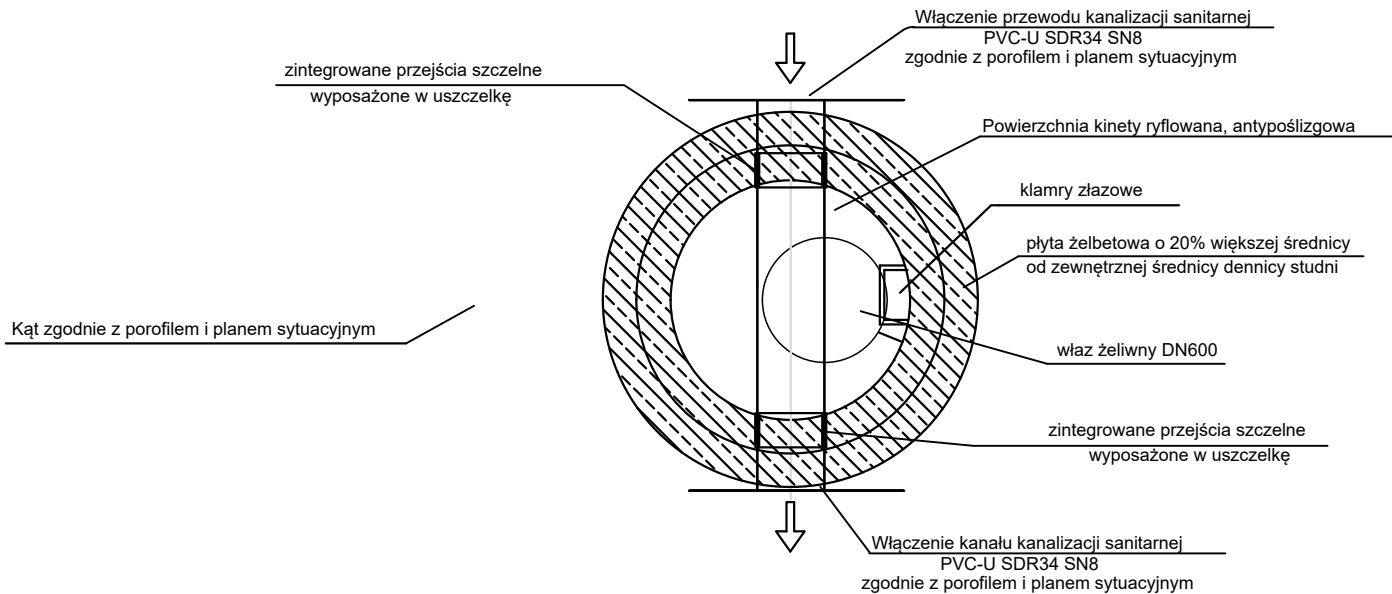


# STUDNIA DN1000mm

Schemat wykonania studni betonowej DN1000mm



## Przekrój



## Rzut

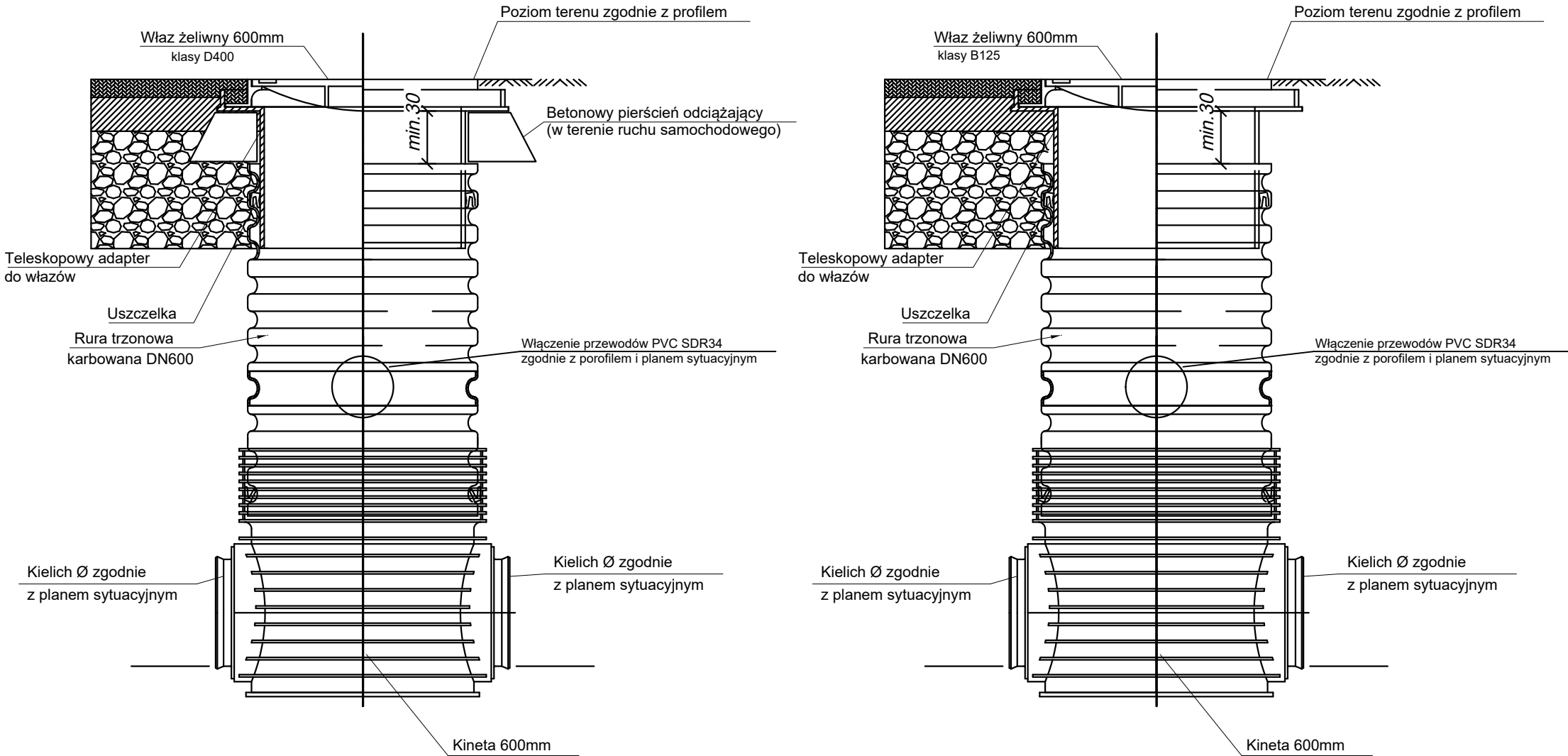
### UWAGI:

- do budowy studzienek zastosować kręgi z fabrycznie zamontowanymi klamrami złączowymi, łączone na uszczelki gumowe
- zewnętrzne powierzchnie betonowe izolować za pomocą asfaltowego roztworu gruntującego modyfikowanego kauczukiem
- przedmiotowy rysunek pokazuje standard wykonania i główne elementy studzienki, wysokość poszczególnych studni, ilość kręgów betonowych i ilość włączeń kinety zgodnie z wysokościami i rysunkami studni z profili podłużnych
- Studnie narażone na obciążenia ruchem samochodowym należy wyposażyć w pierścienie odciążające

Uwaga: Wszystkie studnie narażone na obciążenia ruchem samochodowym należy wyposażyć w pierścienie odciążające i włazy klasy D400. Studnie projektowane w terenach zielonych należy wyposażyć w włazy klasy B125.

# STUDNIA 600mm

Schemat wykonania przykładowej studni tworzywowej 600mm



Studzienka inspekcyjna DN600 z teleskopowym adapterem do włazów oraz włazem żeliwnym teleskopowym

Studzienka inspekcyjna DN600 z teleskopowym adapterem do włazów oraz włazem żeliwnym teleskopowym

	Nazwa zadania / Inwestycja: Przebudowa budynku kultury – Pałac Bobrowskich wraz z zagospodarowaniem terenu (budowa instalacji i przyłączy, budowa murku oporowego oraz przebudowa tarasu wraz z budową pochylni dla osób niepełnosprawnych) w ramach zadania: „Spotkajmy się w pałacu! – rewitalizacja zabytkowego zespołu pałacowo-parkowego Bobrowskich w Andrychowie” – ETAP 1.”	Projektant: mgr inż. Anna Kaczmarek-Wypych upr. nr SLK/4775/PWOS/13	Numer projektu: AAG/21/0003
	Inwestor: Gmina Andrychów, ul. Rynek 15, 34-120 Andrychów	Sprawdzający: mgr inż. Mariusz Bugajski upr. nr 115/99	Data: luty 2022
	Koordynacja projektowa: mgr inż. arch. Tomasz Kacprowicz mgr inż. Grzegorz Sieget	Tytuł rysunku: Schemat studni kanalizacyjnych	Branża: IS
			Skala rysunku: 1:100
			Numer rysunku: IS-09
Wszelkie niezgodności i nieścisłości pisemnie uzgodnić z projektantem; wymiary i rzędne sprawdzić na budowie			